



HOME4U Plus![®]

住宅地図配信サービス

MERCURY
株式会社 マーキュリー

本社 〒163-0231 東京都新宿区西新宿2丁目6番1号 新宿住友ビル31階
関西支社 〒530-0047 大阪府大阪市北区西天満3丁目5番10号 オフィスポート大阪7階
東海支社 〒460-0003 名古屋市中区錦2丁目17番11号 U.S - SOHO伏見7階

TEL : 03-5339-0950 FAX : 03-5339-0961
TEL : 06-6360-2807 FAX : 06-6360-2808
TEL : 052-209-5830 FAX : 052-209-5831

HOME4U Plus!®とは

HOME4U Plus!®は(株)NTTデータが(株)ゼンリンと共同開発した住宅地図及び地価情報をインターネットを介して配信するサービスです。

住宅地図及び地価情報は自動更新

インターネット配信のため、お客様自ら膨大な地図データを所持し、買い替えていく必要がありません。

提供エリア

定額エリア:首都圏(東京、神奈川、埼玉、千葉の一都三県)近畿圏(大阪、兵庫、京都、奈良の二府二県)
他の道県も、付加価値として全国閲覧可能です。

月額25,000円 + @300円 / 件 (税別)

定額エリアに関しては、使用回数、印刷枚数に制限はなく、初期投資はかかりません。
他の道県に関しては @300円 / 件

動作環境

専用ソフトをインストールすれば、どのパソコンからもID数に応じてアクセスできます。

社内のどのパソコンからもご利用可能

サポート対象OS:Microsoft WindowsXP Professional/Home Edition 日本語版
Microsoft WindowsVista Business/Home Basic Edition 日本語版

サポート対象ブラウザ:Internet Explorer7.0

IDは同時接続者数でカウント

同時にお使いいただく人数分のID数をご契約いただくので無駄がありません。

例) 1ID ご契約の場合



Aさん接続中

接続待ち

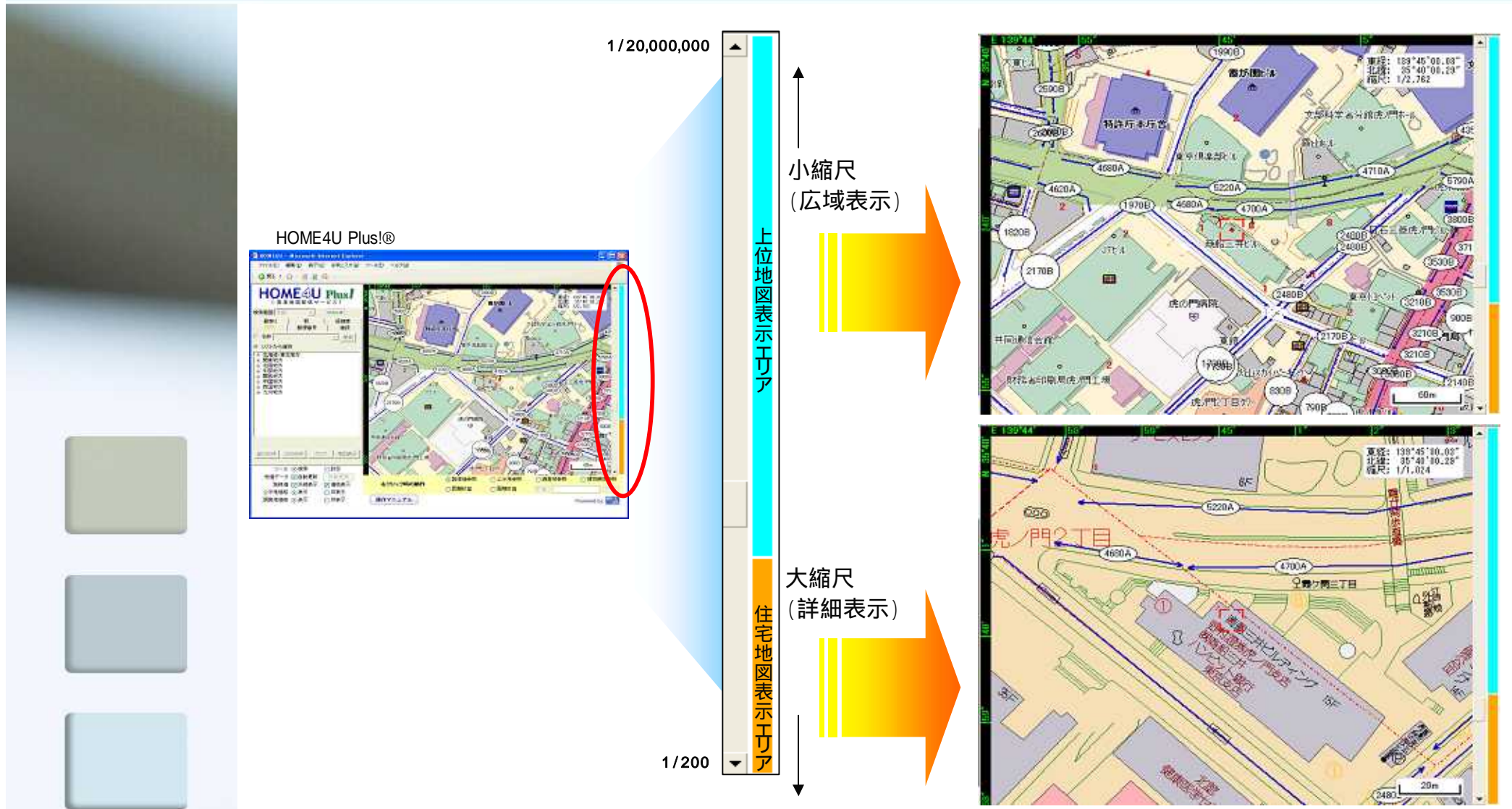


接続待ち

Bさん接続中

—高速ズーム機能—

HOME4U Plus!®では、マウス操作により表示位置を360°スムーズにスクロールできることに加え、無段階の縮尺機能によって上位地図から家名入り住宅地図まで一画面上で表示！

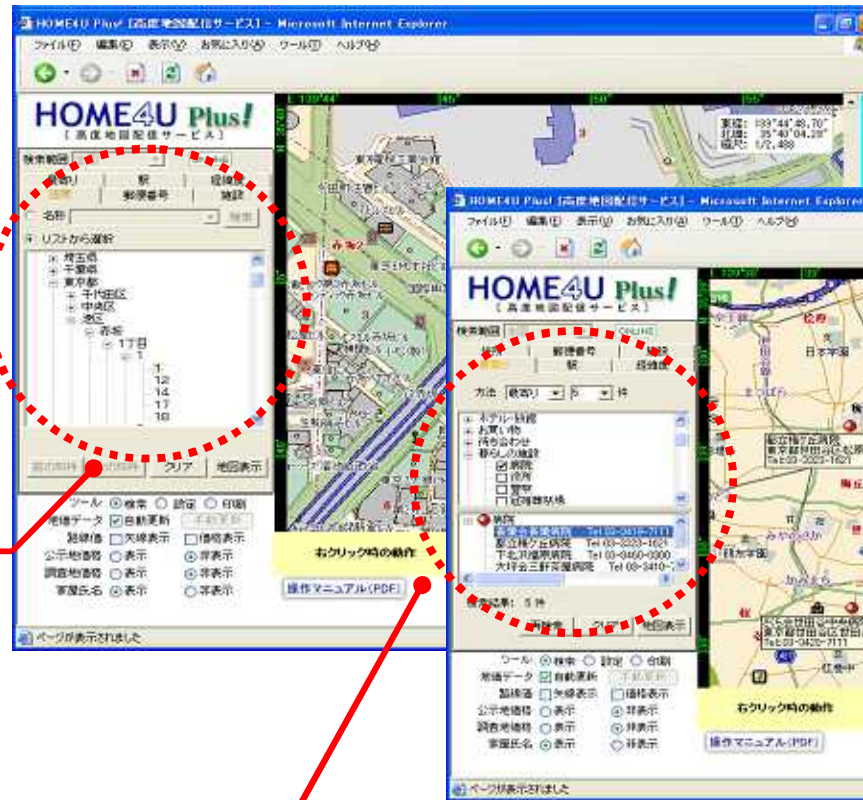


— 簡単検索とOn/Off表示 —

視覚的にわかりやすい様々な検索機能を用意！

- 住所からの簡単地図表示
- 選択した地点周辺の最寄施設を地図上に表示可能
- 施設名からの検索も可能
- 地価情報の On/Off 切替
- 家屋氏名の On/Off 切替

例) 住所タブで赤坂1-1-1を階層検索



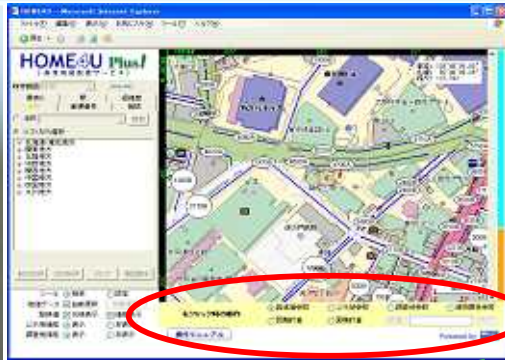
例) 最寄の病院を5件表示

住所/〒番号/駅名/経緯度から
検索表示

最寄タブで周辺施設の種類を選
ぶと●で表示される

一業務支援ツールの提供一

地図上での簡易な面積計算、距離計算といった、不動産取引業務にご活用いただけるツール類！



マウスの右クリックで
地図上に任意の点をプロット

右クリック時の動作

<input checked="" type="radio"/> 路線価参照	<input type="radio"/> 公示地参照	<input type="radio"/> 調査地参照	<input type="radio"/> 建物属性参照
<input type="radio"/> 距離計算	<input type="radio"/> 面積計算	計算	クリア

距離計算



例) ある地点から最寄駅までの距離を計算する

面積計算



例) 土地面積を目安で把握する

— 地図情報の保存 / 印刷 —

任意の拠点を中心にして、住宅地図、及び地価情報（三地価）をPDF形式のファイルに出力して保存することが可能！



印刷モードで設定し
PDFファイルを作成

出力地図の一覧

住宅地図 1/1000



路線価図 1/1600



公示・基準地図 1/8000



公示・基準地リスト

公示地番	公示地価	公示地種	公示地種	公示地種
100-1-1	100000	住宅	住宅	住宅
100-1-2	100000	住宅	住宅	住宅
100-1-3	100000	住宅	住宅	住宅
100-1-4	100000	住宅	住宅	住宅
100-1-5	100000	住宅	住宅	住宅
100-1-6	100000	住宅	住宅	住宅
100-1-7	100000	住宅	住宅	住宅
100-1-8	100000	住宅	住宅	住宅
100-1-9	100000	住宅	住宅	住宅
100-1-10	100000	住宅	住宅	住宅

■ 一登録・出力ー

「登録する」(図形登録機能)と「出力する」(印刷機能)には以下の機能が搭載!



登録する

図形・文字・アイコンを
思いのままに貼り付け

(図形登録機能)

地図上に図形(文字、アイコンを含む)を
作成することができます

作成した図形・属性情報をファイルに保存
(登録)することができます

保存したファイルを読み込み、再利用す
ることができます



出力する

印刷の種類も
一層豊富に!

(印刷機能)

印刷する対象(住宅地図、上位地図)を
選択することができます

住宅地図のみを印刷する場合、1/1000
と1/1500の縮尺の選択ができます

上位地図を印刷する場合は印刷する
範囲を任意に指定することができます

図形に付与した属性情報も地図と共に
表形式で印刷できます

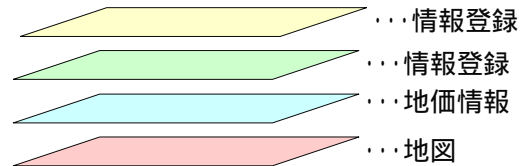
(但し、住宅地図 + 地価情報が選択された場合は除きます)

注) IE7.0以上の場合、**タワー建設予定地等のコメントが
印刷できません**

■ 一 図形登録機能 一

図形登録機能の特徴は、 情報を用途毎に分類できる「レイヤーによる情報管理」、 簡単操作の「図形作成・アイコン登録・コメント入力」、 物件や店舗の管理などに役立つ「図形属性情報の付与・参照」の3点です。

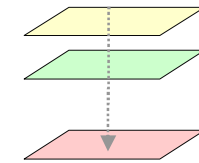
レイヤー（層）による情報管理



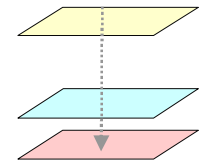
必要な情報だけを選択し、重ねて表示することができます

* 編集可能なレイヤーは情報登録レイヤーのみです

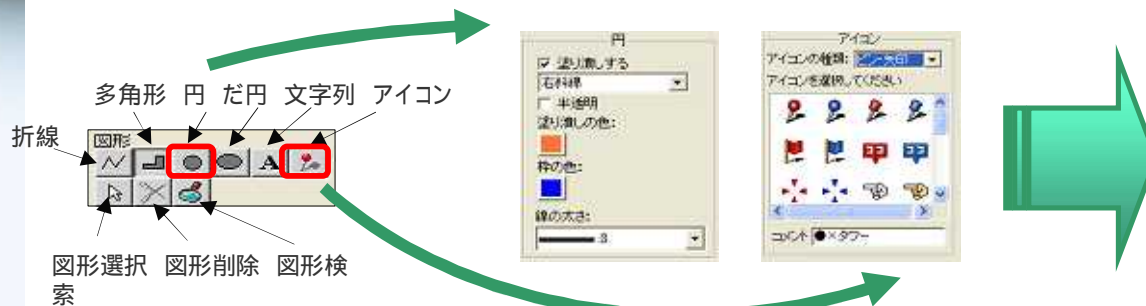
地図 + 情報登録 + 情報登録 を表示



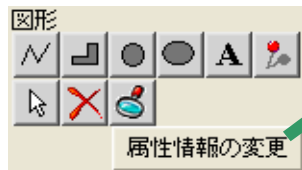
地図 + 地価情報 + 情報登録 を表示



図形作成・アイコン登録・コメント入力



図形属性情報の付与・参照



登録

項目	内容
メモ1	顧客: ●×不動産
メモ2	担当: 山田
メモ3	ステータス: 契約済

参照



印刷機能

便利な印刷機能！ 縮尺設定が自由な「上位図のみ出力」モード、住宅地図のみモード1/1、000及び1/1、500縮尺の選択、図形登録機能で付与された属性情報の一覧出力（印刷）。

「上位地図のみ」出力モード

住宅地図のみ 1/1000

上位地図のみ(範囲自由選択)
1/7500 再表示

住宅地図+地価情報

縮尺の任意指定が可能
(1/1,500 ~ 1/20,000,000)



「住宅地図のみ」モード
1/1,000及び1/1,500の選択

住宅地図のみ 1/1000

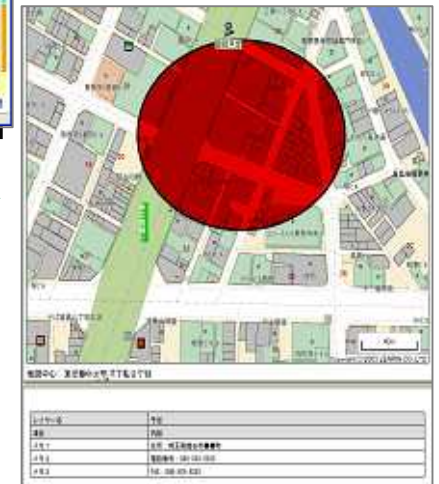
上位地図のみ(範囲自由選択)
1/7500

住宅地図+地価情報

表示されている図形の属性情報の一覧出力


The screenshot shows the HOME4U Plus! web application interface. On the left, there are map navigation controls. The main area displays a map with a red circle highlighting a specific property. A '属性情報' (Property Information) window is open in the bottom right, showing details for a property in '福岡県福岡市東区' (Fukuoka City, Fukuoka Prefecture). The window includes fields for '項目' (Item), 'X座標' (X Coordinate), 'Y座標' (Y Coordinate), and 'FAX'.

地図・属性情報の印刷



■ ー利用料金表ー

お客様の判断でサービス対象エリア外のPDF出力可否設定や出力上限枚数の指定が行えます。

	基本サービス		オプションサービス
	ブラウザ上での閲覧可能エリア	ブラウザ上での三地価表示およびPDF保存・出力	PDF保存・出力
小縮尺 (広域表示) ⇒	日本全国	サービス対象エリア ¹ 内 	サービス対象エリア ¹ 外 例)札幌 仙台 名古屋 福岡など
大縮尺 (詳細表示) ⇒	サービス対象エリア内		

基本サービス

HOME4U Plus![®]では、1都3県(東京、神奈川、千葉、埼玉)、及び2府2県(大阪、京都、兵庫、奈良)をサービスエリアとして、住宅地図及び地価情報を配信画面上で自由に閲覧でき、ご利用のパソコンへPDFファイルとして保存が可能です。

基本料金 25,000円² / ID⁴

オプションサービス

オプションサービスを付加することで、全国の住宅地図のPDFファイルを保存・出力することができますが、基本料金に加えサービス対象エリア外のPDFファイル出力毎に300円/回が追加でかかります。尚、お申し込み時にID毎のサービス対象エリア外のPDF保存・出力の可否及び上限回数/月を設定することが可能です。

オプション料金 300円² / 回³

- 1 サービス対象エリアは、1都3県(東京、神奈川、千葉、埼玉)、及び2府2県(大阪、京都、兵庫、奈良) 2 消費税相当額を除く 3 PDFファイルへの保存回数
4 IDは同時接続数でカウント

■ 【参考】図形登録機能を用いた情報共有について

ファイル保存の機能について

図形登録機能で地図上に作成した図形は、「ファイルに保存する」ボタンを押すことで、パソコン上にファイルを作成することが可能です。

作成されるファイルは、XmI形式(ファイルの拡張子がXmI)となっており、他のアプリケーションでも内容を確認することが可能です。

ファイルは再利用可能である為、ファイルを開くことができればHOME4U Plus!®が使用できる他のパソコン上でも同じ情報を表示することが可能です。



	ローカル上のパソコンにデータを保存	サーバなどの共有フォルダにデータを保存
1ID での ご利用	○ <実現方法> 保存する場所(フォルダへのパス)とファイル名を利用者間で共有することで情報共有が可能です。 <留意事項> ①利用者によってパソコンのログインユーザ名が異なる場合、共有可能なフォルダ上にファイルを作成する必要があります。 ②利用者間でファイル作成・更新・削除のルール作りが必要です。(HOME4U Plus!のサービスにはファイルアクセスを制御する機能はありません)	○ <実現方法> 保存する場所(サーバ上のフォルダへのパス)とファイル名を利用者間で共有することで情報共有が可能です。 <留意事項> ①HOME4U Plus!を利用するパソコンから共有フォルダ(サーバ)へのアクセスできる環境が必要です。(HOME4U Plus!のサービスにはサーバアクセス権を設定する機能はありません) ②利用者間でファイル作成・更新・削除のルール作りが必要です。(HOME4U Plus!のサービスにはファイルアクセスを制御する機能はありません)
複数ID での ご利用	○ <実現方法> 保存する場所(フォルダへのパス)とファイル名を利用者間で共有することで情報共有が可能です。 <留意事項> ①利用者によってパソコンのログインユーザ名が異なる場合、共有可能なフォルダ上にファイルを作成する必要があります。 ②利用者間でファイル作成・更新・削除のルール作りが必要です。(HOME4U Plus!のサービスにはファイルアクセスを制御する機能はありません)	△ <実現方法> 保存する場所(サーバ上のフォルダへのパス)とファイル名を利用者間で共有することで情報共有が可能です。 <留意事項> ①HOME4U Plus!を利用するパソコンから共有フォルダ(サーバ)へのアクセスできる環境が必要です。(HOME4U Plus!のサービスにはサーバアクセス権を設定する機能はありません) ②利用者間でファイル作成・更新・削除のルール作りが必要です。(HOME4U Plus!のサービスにはファイルアクセスを制御する機能はありません) ③異なる利用者が同時に同一ファイルにアクセス(表示・更新)するケースが発生します。使用頻度が高い場合には、同時アクセスの制御を設定する必要も出てきます。